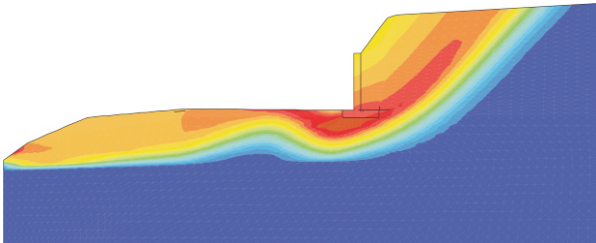


Corso per Geometri di II° livello di introduzione allo studio del territorio

PROGETTAZIONE GEOTECNICA



17 Gennaio - 31 Gennaio 2009
Teramo

Aula Convegni • Ruzzo Reti S.p.a. • via Nicola Dati, 18

Organizzato da:
GEO&GEO Instruments®
research & development

e
**Collegio dei Geometri
della Provincia di Teramo**

OBIETTIVI



In una economia moderna e globale la competitività professionale dipende dalla rapidità di acquisizione delle informazioni legate allo sviluppo delle leggi e alla innovazione delle soluzioni.

Le attuali normative in materia di LL.PP. richiedono che sin dalla fase preliminare della progettazione vengano analizzati aspetti che rivestono il carattere della multidisciplinarietà.

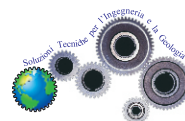
Il nostro obiettivo consiste nel fornire tutte le informazioni necessarie per un corretto studio del territorio e per l'impostazione di una progettazione integrata.

Le cognizioni condensate nel corso hanno lo scopo di introdurre il tecnico progettista alle problematiche connesse con l'interazione terreno-struttura.

Ciò comporta la trattazione di argomenti secondo una sequenza logica, finalizzata alla comprensione dei concetti essenziali, che condurranno il tecnico ad una completa autonomia nell'ordinaria attività professionale.

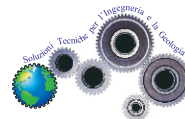
Pur non costituendo un elemento discriminante, è ritenuta essenziale, in quanto propedeutica, la partecipazione al corso di I° livello.

SEGRETERIA SCIENTIFICA



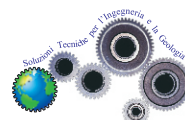
- Dott. Siena Matteo

SEGRETERIA ORGANIZZATIVA



- Geom. Bellabona Plinio
- Geom. Tertulliani Alessia

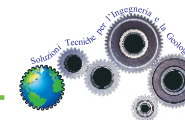
DOCENZE - RELATORI



- Geol. Di Francesco R.
- Geol. Di Pierdomenico F.
- Geol. Di Sabatino D.
- Geol. Siena M.
- Ing. Alfonsi P.
- Ing. Bifari D.

Al termine del corso, della valenza di 12 crediti, sarà rilasciato un attestato e la documentazione relativa al materiale illustrativo utilizzato. Il costo è fissato in € 115,00 oltre IVA, con un numero limitato a 30 iscritti.

PROGRAMMA

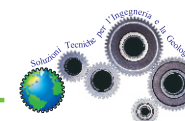


Sabato 17 Gennaio (E) - 2° livello

09.00 / 13.00 - 4 h.

- Introduzione al Corso
- Introduzione alla Geotecnica
- Genesi e Classificazione delle Terre
- Meccanica delle Terre

PROGRAMMA

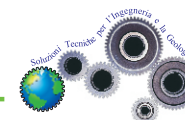


Sabato 24 Gennaio (F) - 2° livello

09.00 / 13.00 - 4 h.

- Fondazioni Superficiali e Profonde
- Scavi e Opere di Sostegno
- Classificazione delle Frane
- Meccanica delle Frane

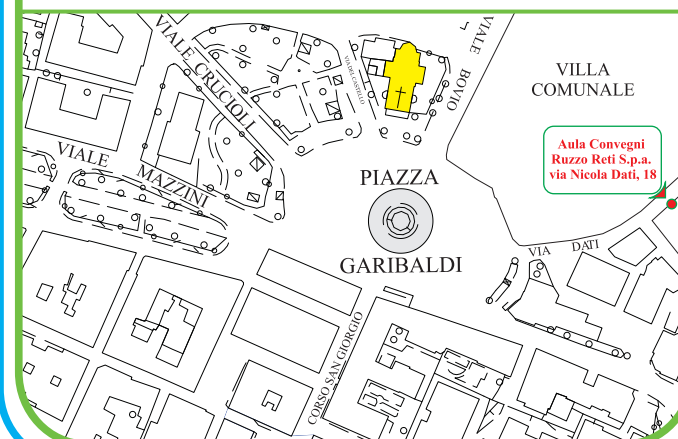
PROGRAMMA



Sabato 31 Gennaio (G) - 2° livello

09.00 / 13.00 - 4 h.

- Aspetti Pratici
- Verifica Finale



VILLA
COMUNALE

Aula Convegni
Ruzzo Reti S.p.a.
via Nicola Dati, 18

PIAZZA

GARIBALDI

CORSO SAN GIUSEPPE

VIALE BOVIO

VIALE RICCIOLI

VIALE RICCIOLI

MAZZINI

VIA DATI

VIA

VIA

VIA

VIA

VIA

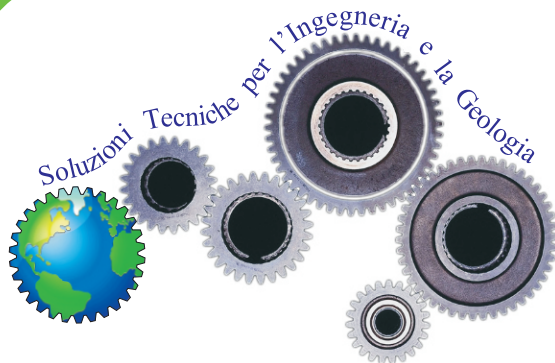
VIA

VIA

VIA

VIA

VIA



Corso per Geometri di II° livello di introduzione allo studio del territorio

17 Gennaio - 31 Gennaio 2009

Teramo - Aula Convegni • Ruzzo Reti S.p.a. • via Nicola Dati, 18

SCHEMA DI ISCRIZIONE

da compilare e spedire via Fax alla GEO&GEO Instruments research & development - Borgata Vezzola, 2 – 64100 Teramo (TE)

Fax: 0861.232039

Nome e Cognome Società Qualifica

Indirizzo CAP Città Provincia

Telefono Fax E-mail

Conferma la propria iscrizione a:

“Corso per Geometri di II° livello di introduzione allo studio del territorio” che si terrà nei giorni 17 Gennaio 2009 - 24 Gennaio 2009 - 31 Gennaio 2009 presso l'Aula Convegni della Ruzzo Reti S.p.a. in via Nicola Dati, 18 Teramo (TE) - **QUOTA di ADESIONE di € 115,00 + iva**

Dichiaro ai sensi delle vigenti leggi di autocertificazione di aver partecipato al corso di I° livello e di aver diritto al pagamento della **QUOTA di ADESIONE RIDOTTA a € 100,00 + iva**

data firma

Autorizzo l'inserimento dei miei dati nei vostri archivi informatici, nel rispetto previsto dalla Legge n.196/03 sulla tutela dei dati personali.
In ogni momento potrò comunque avere accesso ai miei dati, chiederne la modifica o la cancellazione.

data firma

Da compilare, firmare ed inviare via fax unitamente alla copia del bonifico su C/C presso Banca TERCAS Spa sede di Teramo IBAN IT29 U060 6015 300C C090 0050 904

La GEO&GEO Instruments® research & development si riserva il diritto di non attivare il corso per un numero di iscritti inferiore a 20.